

J 2棟防火区画図 (計画通知添付図面)

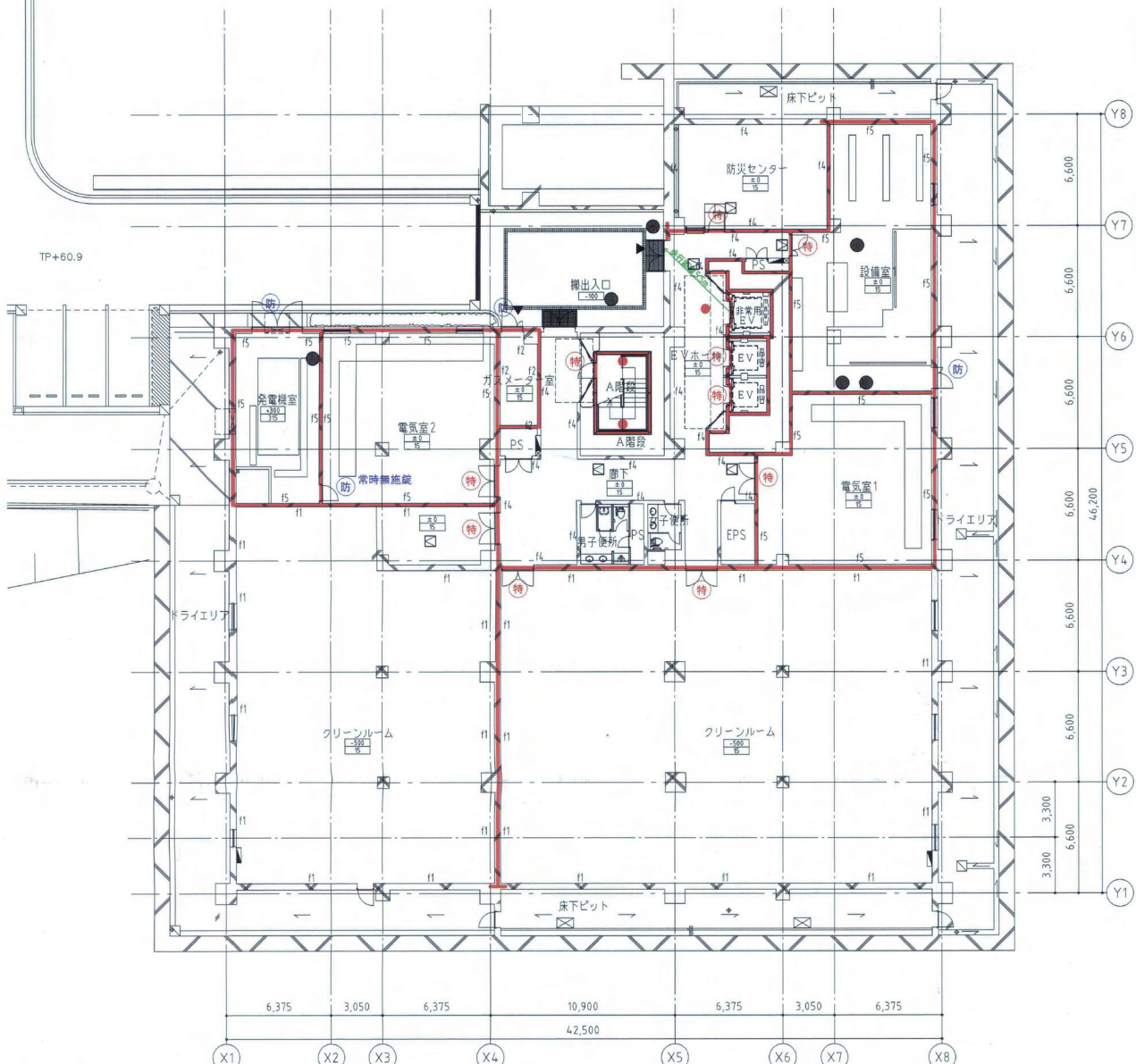
付属資料 10-1

| 凡例  | 防火区画                        |
|-----|-----------------------------|
| (特) | 特定防火設備 (随時閉鎖式・煙感知器連動)       |
| (特) | 特定防火設備 (常時閉鎖式)              |
|     | ※一般E.V.の壁穴区画は、CAS-01191による。 |
|     | ※非常用E.V.の壁穴区画は、CAS-0002による。 |
| (防) | 防火設備 (常時閉鎖式)                |
|     |                             |
| ●   | 非常用の照明設備                    |
| ←   | 非常用E.V.から屋外までの歩行距離          |

壁下地種別リスト ※特記無し限り下地・仕上共、スラブ下までとする。

| 記号                  | 仕様                                                                  |
|---------------------|---------------------------------------------------------------------|
| 〔一般層仕切壁〕            |                                                                     |
| a2                  | LGS + GB-NC-9.5 + GB-R-12.5 (片面のみ)                                  |
| a3                  | LGS + GB-NC-9.5 + GB-R-12.5 (片面のみ) 天井まで                             |
| a4                  | LGS + GB-NC-9.5 + GB-R-12.5 (片面) + GB-NC-9.5 (反対面)                  |
| a5                  | LGS + GB-NC-9.5 + GB-S-12.5 (片面) 天井まで                               |
| a6                  | LGS + GB-NC-9.5 (片面)                                                |
| a7                  | LGS + GB-NC-9.5 (片面) + GB-NC-9.5 + GB-S-12.5 (反対面)                  |
| 〔防音層仕切壁〕            |                                                                     |
| b1                  | LGS + GW + GB-NC-9.5 + GB-S-12.5 (片面) + GB-NC-9.5 + GB-R-12.5 (反対面) |
| b2                  | LGS + GW + GB-NC-9.5 + GB-S-12.5 (片面) + GB-NC-9.5 (反対面)             |
| b3                  | LGS + GW + GB-NC-9.5 + GB-R-12.5 (片面) + GB-NC-9.5 (反対面)             |
| b4                  | LGS + GW + GB-NC-9.5 + GB-S-12.5 (片面)                               |
| 〔避難室 (1時間耐火 大臣認定品)〕 |                                                                     |
| c1                  | LGS (千鳥配置) + GW + GB-R-12.5 + GB-H-9.5 (片面) (TLD-5相当)               |
| c2                  | LGS (千鳥配置) + GW + 亜鉛鉄板 (t=0.8) + GB-R-21 + GB-H-9.5 (片面) (TLD-6相当)  |
| 〔耐火壁 (1時間耐火 大臣認定品)〕 |                                                                     |
| a1                  | LGS + GB-H-9.5 + GB-R-12.5 (片面)                                     |
| d1                  | LGS + GB-F-15+15 (片面)                                               |
| d2                  | LGS + GW + GB-F-15+15 (片面)                                          |
| d3                  | LGS + GW + GB-F-15+15 (片面) + GB-F-15+15 + GB-S-12.5 (反対面)           |
| d4                  | LGS + GB-F-21+21 (片面のみ)                                             |
| 〔その他〕               |                                                                     |
| e1                  | ALC版 素地のまま                                                          |
| e2                  | ALC板 t=75 GB-R-12.5 GL工法                                            |
| f1                  | コンクリート打放 (型枠取り外しのまま)                                                |
| f2                  | コンクリート打放 GB-R-12.5 GL工法                                             |

変更後 No. 7

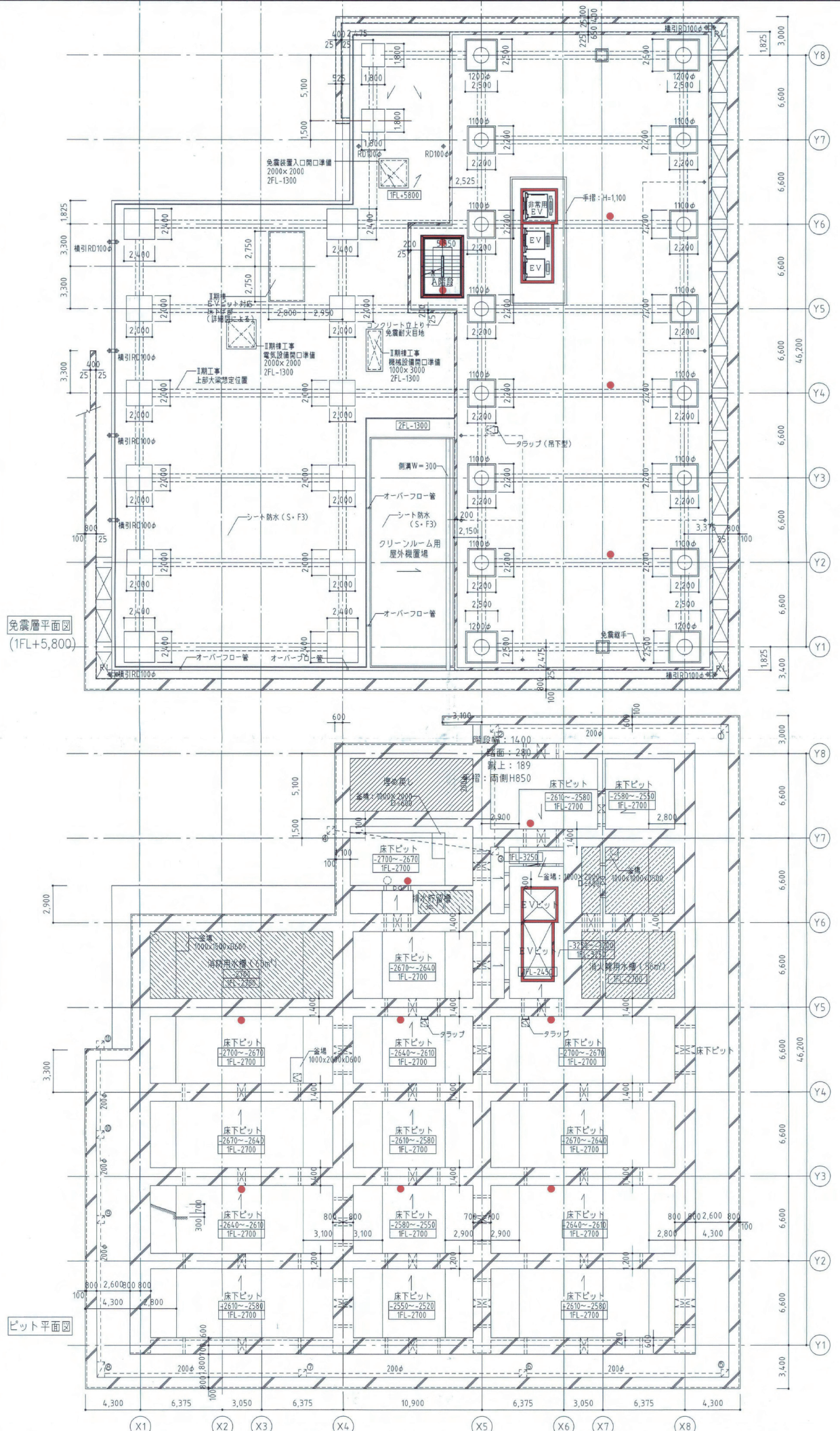


±0=1FL=GL+100 (設計GL=TP+60.9) 1階平面図 ※避難階

雨水樹リスト

| No. | 管底      | 樹の仕様   | 蓋の仕様   | 寸法      |
|-----|---------|--------|--------|---------|
| ①   | 1FL-700 | コンクリート | コンクリート | 600×600 |
| ②   | 1FL-700 | 〃      | 〃      | 〃       |
| ③   | 1FL-700 | 〃      | 〃      | 〃       |
| ④   | 1FL-800 | 〃      | 〃      | 〃       |

| 記号 | 凡例                                   | 記号 | 凡例                | 記号 | 凡例                          |
|----|--------------------------------------|----|-------------------|----|-----------------------------|
| —  | コンクリート                               | ◆  | 縦樋                | —  | 水勾配                         |
| —  | P/C版                                 | ◆  | ルーフトレイン           | SH | シャッター                       |
| —  | ALC版                                 | —  | グレーチング            | □  | 誘導用床材                       |
| —  | コンクリートブロック                           | ■  | 排水口 (外構工事)        | □  | 専用栓 ※別途機械設備工事               |
| —  | LGS                                  | ●  | マンホール (750φ)      | □  | 屋内消火栓 (消火器BOX一体型) ※別途機械設備工事 |
| —  | パーティション                              | ○  | 上部マンホール           | □  | 消火器BOX                      |
| ±0 | 1FLからの高さ                             | □  | 床点検口600角、SUSタラップ付 | □  | 床下換気口600×1000               |
| LD | 仕上厚 (ピットのみの1FLからの構造躯体レベルを示す)         | □  | 上部床点検口600角        | WB | 白板                          |
| —  | 人通り600φ、通気管50φ×2(VU)、連通管200φ半割×2(VU) | □  | 雨水樹               | KB | 黒板                          |

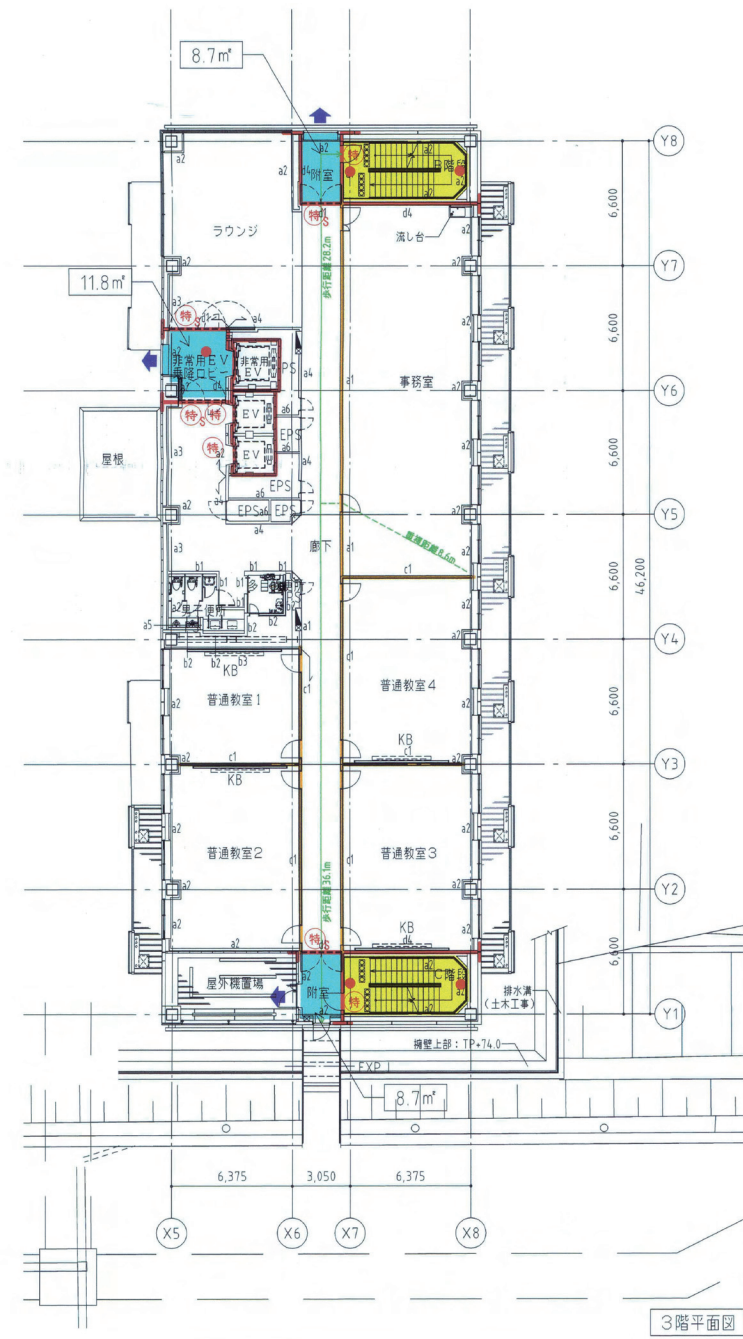
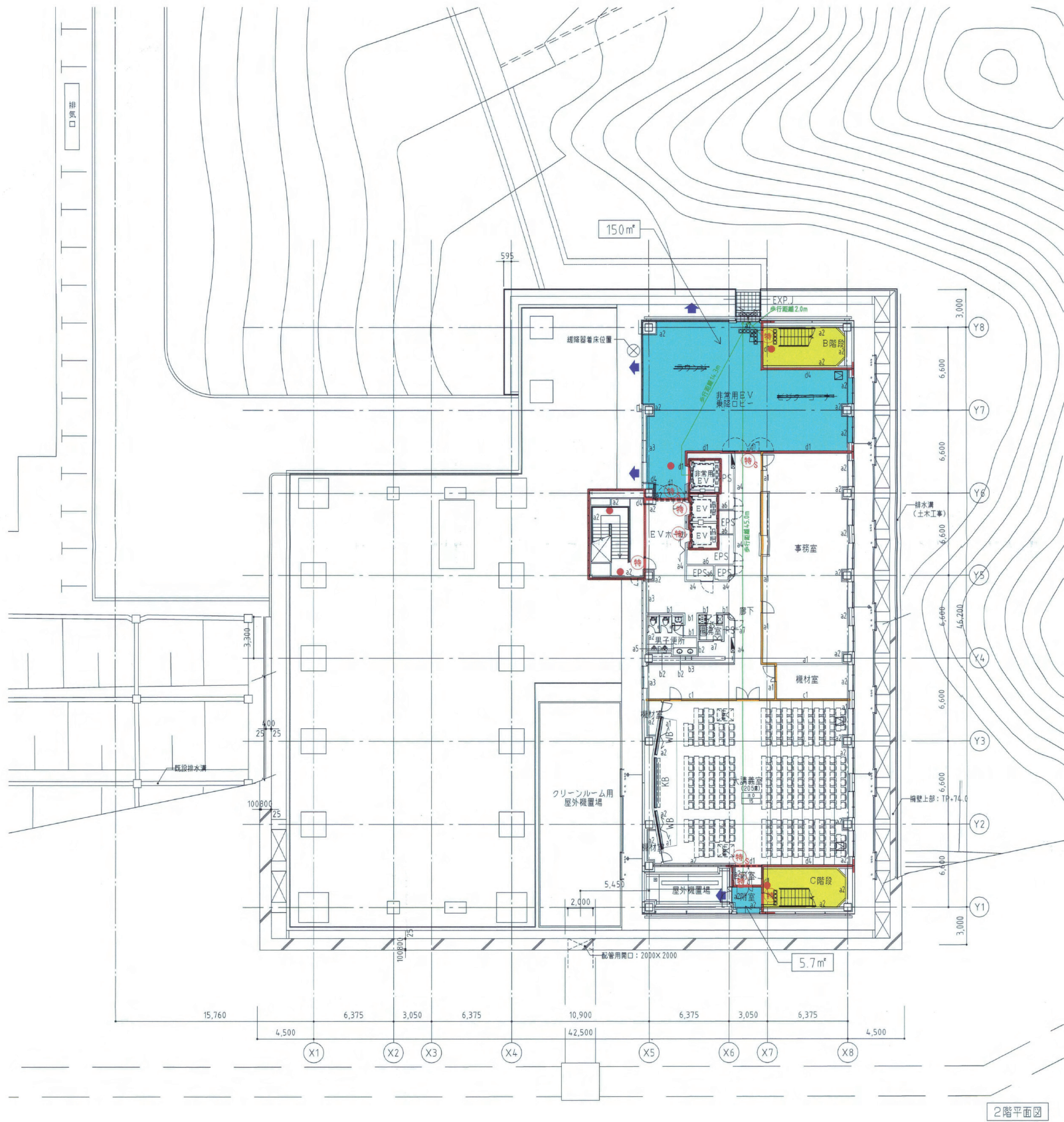


免震層平面図 (1FL+5.800)

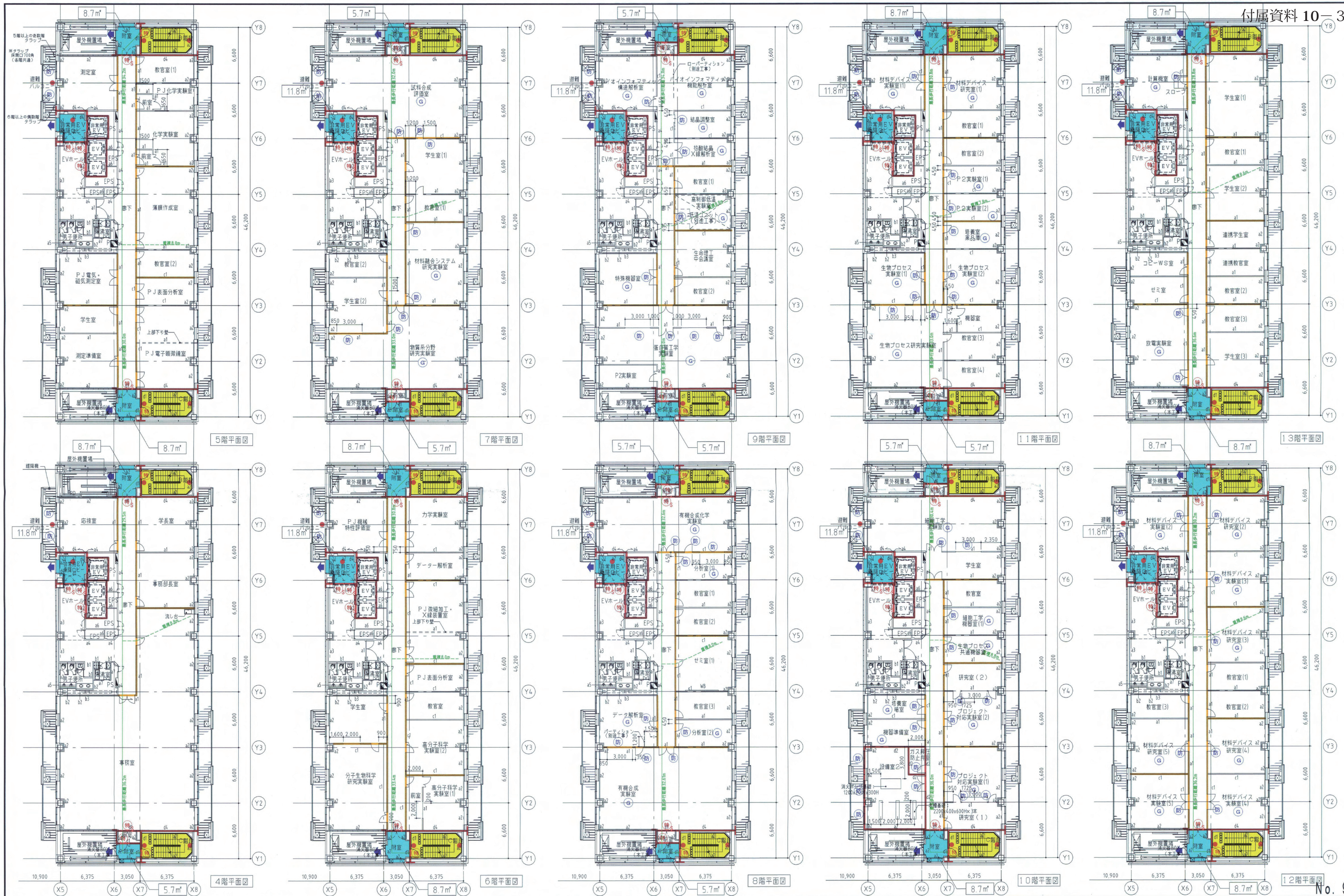
ピット平面図

凡 例

|  |                                              |
|--|----------------------------------------------|
|  | 防火区画                                         |
|  | 防火上主要な間仕切り壁 (令第114条)                         |
|  | 特定防火設備 (常時閉鎖式)                               |
|  | 特定防火設備 (随時閉鎖式・煙感知器連動)                        |
|  | ※一般EVの壁穴区画は、CAS-0119による。                     |
|  | ※非常用EVの壁穴区画は、CAS-0002による。                    |
|  | 特別避難階段 (令第123条第3項)                           |
|  | 排煙区域 (令第123条第3項第1号及び<br>令第129条の13の3第3項第1号)   |
|  | 自然排煙口                                        |
|  | 非常用の照明設備                                     |
|  | 居室の各部分から直通階段までの歩行距離<br>直通階段及び非常用EVから屋外への歩行距離 |



変更後 No. 8

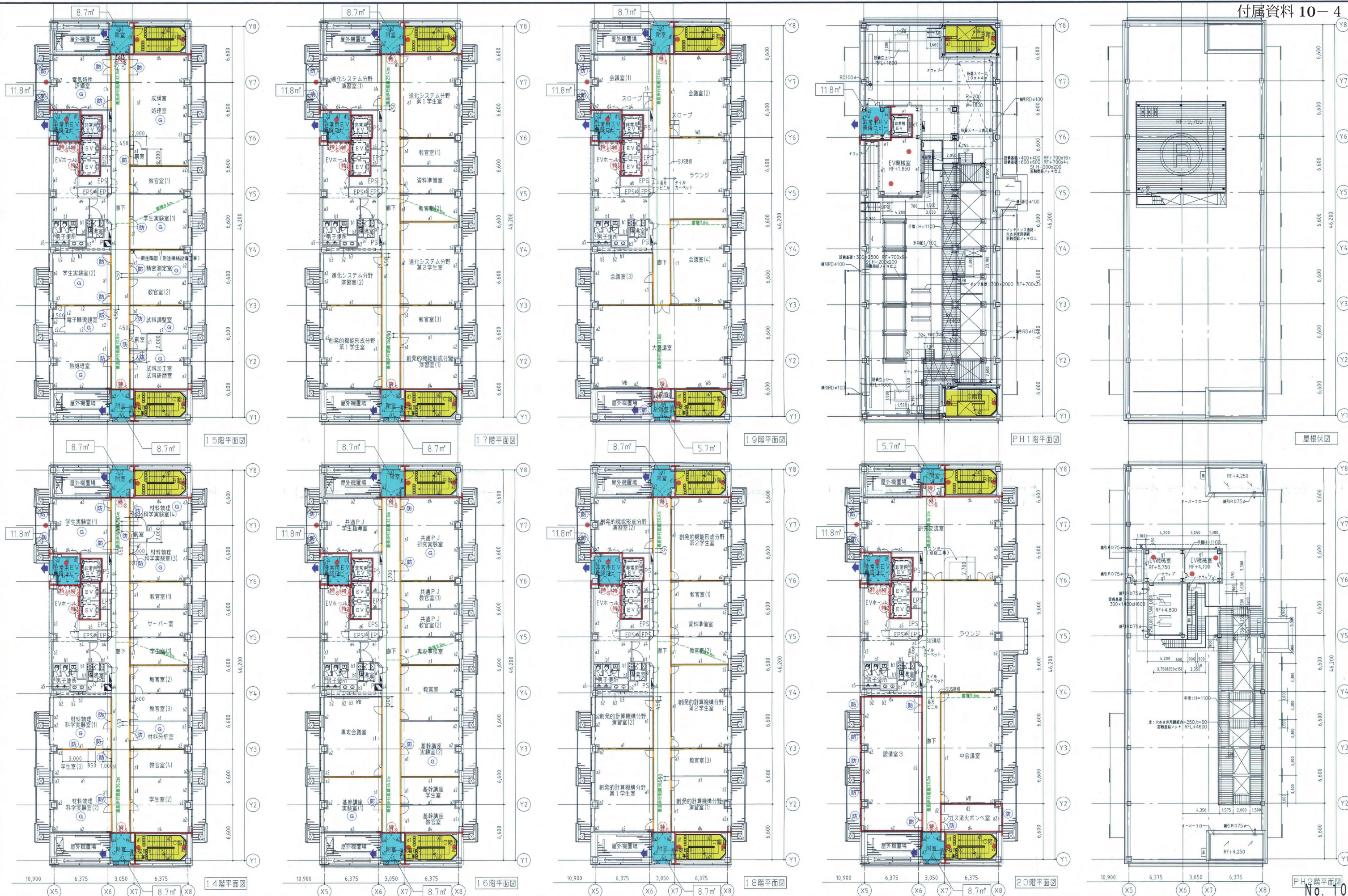


|    |                                        |                            |                                       |                     |
|----|----------------------------------------|----------------------------|---------------------------------------|---------------------|
| 凡例 | 防火区画                                   | 特定防火設備 (随時閉鎖式・煙感知器連動)      | 特別避難階段 (令123条第3項)                     | 非常用の照明装置            |
|    | 防火上主要な間仕切り壁 (令第114条)                   | 特定防火設備 (常時閉鎖式)             | 排煙区域 (令123条第3項第1号及び令第129条の13の3第3項第1号) | 居室の各部分から直通階段までの歩行距離 |
|    | ガス使用室 (7階以上)                           | ※一般E Vの壁穴区画は、CAS-0119による。  | 自然排煙口                                 |                     |
|    | 防火設備 (常時閉鎖式) ※7階以上のガス使用室出入口は軽量扉 (認定外品) | ※非常用E Vの壁穴区画は、CAS-0002による。 |                                       |                     |

東京工業大学 (すずかけ台) 総合研究棟新営工事  
1級建築士No. 202954 小松幸雄

変更後

|                          |     |
|--------------------------|-----|
| 4~13階平面図                 | 建築  |
| scale 1:200/A1, 1:400/A3 | 103 |



|   |                                        |   |                           |   |                                       |   |                     |
|---|----------------------------------------|---|---------------------------|---|---------------------------------------|---|---------------------|
| 凡 | 防火区画                                   | 特 | 特定防火設備 (随時閉鎖式・煙感知器連動)     | 特 | 特別避難階段 (令123条第3項)                     | ● | 非常用の照明装置            |
| — | 防火上主要な間仕切り壁 (令第114条)                   | 特 | 特定防火設備 (常時閉鎖式)            | ■ | 排煙区域 (令123条第3項第1号及び令第129条の13の3第3項第1号) | ← | 居室の各部分から直通階段までの歩行距離 |
| ⓐ | ガス使用室 (7階以上)                           | ※ | ※一般EVの整穴区画は、CAS-0119による。  | ■ | 自然排煙口                                 |   |                     |
| 防 | 防火設備 (常時閉鎖式) ※7階以上のガス使用室出入口は軽量網罩 (認定品) | ※ | ※非常用EVの整穴区画は、CAS-0002による。 | ▲ |                                       |   |                     |

東京工業大学 (すずかけ台) 総合研究棟新営工事  
1級建築士No.202954 小松幸雄

変更後

14階~PH2階平面図・屋根伏図  
scale 1:200/A1, 1:400/A3  
No. 10  
建築 104